

## HD55IPX

### КУПОЛЬНАЯ ВАНДАЛОЗАЩИЩЕННАЯ IP-КАМЕРА H.264 «ДЕНЬ/НОЧЬ» 720P СЕРИИ PERFORMANCE ДЛЯ УСТАНОВКИ НА УЛИЦЕ ИЛИ В ПОМЕЩЕНИИ

HD55IPX представляет собой новейшую модель в серии стационарных сетевых IP-камер Performance фирмы Honeywell. Камера имеет функцию "день/ночь" и предназначена для установки в помещении или на улице. Эта прочная вандалозащищенная камера обеспечивает сверхвысокую четкость изображения при минимальной загрузке канала связи. HD55IPX формирует изображение высокой четкости стандарта 720p (1280x720) при скорости трансляции 25 кадров/с. Прогрессивная развертка и коррекция контуров 2D реализуют превосходную резкость изображения. Камера имеет функцию цифрового понижения шума (Digital Noise Reduction), которая эффективно экономит пространство на диске сетевого видеорегистратора при записи высококачественного изображения в условиях низкой освещенности. Благодаря использованию современной светочувствительной КМОП-матрицы формата 1/4" с прогрессивной разверткой камера имеет отличную цветопередачу в широком диапазоне изменения освещенности. Она также поддерживает стандарт PSIA для обеспечения полной совместимости оборудования, входящего в состав сетевой системы телевизионного наблюдения.

HD55IPX имеет монолитную вандалозащищенную конструкцию, состоящую из камеры и объектива. Она быстро и легко устанавливается практически на любой поверхности. Дополнительные кронштейны используются для настенного или подвешенного монтажа.

Шарнирный привод с тремя степенями свободы (горизонтальное перемещение – 360°, вертикальное перемещение – 180°, угол поворота в горизонтальной плоскости – 360°) облегчает регулировку положения модуля камеры. Объектив с переменным фокусным расстоянием и автоматической регулировкой диафрагмы позволяет изменять размеры зоны наблюдения в соответствии с решаемой задачей. Встроенный аналоговый видеовыход используется для локального подключения тестового монитора для настройки угла обзора камеры, резкости и других параметров изображения.

Камера имеет мощный и интуитивно понятный веб-интерфейс для настройки всех параметров.

HD55IPX поддерживает одновременную трансляцию двух независимых видеопотоков и различные форматы сжатия изображения при скорости передачи 25 кадров в секунду. Доступна отдельная настройка параметров цифрового сжатия для каждого видеопотока. Аналоговый выход можно использовать для передачи видеоизображения по резервному каналу связи, локального просмотра на мониторе, либо для подключения цифрового видеорегистратора с аналоговым входом или IP-видеокодера (на аналоговый выход изображение выводится со стандартным разрешением).

Камера HD55IPX поддерживает стандарт Power over Ethernet (IEEE 802.3af, класс 1), который реализует питание непосредственно по сетевому кабелю. Эта особенность позволяет снизить затраты на дополнительный источник питания и кабель, а также упростить монтаж оборудования. Вместо питания PoE существует возможность использования стандартного внешнего источника питания 24 В переменного тока.

#### Область применения

Камера HD55IPX – это отличный выбор, когда необходима сверхвысокая четкость изображения при минимальной загрузке канала связи. Разрешающая способность HD55IPX в три раза превосходит разрешение стандартных камер. При аналогичных требованиях к пропускной способности канала связи камера может использоваться для модернизации существующих систем телевизионного наблюдения на базе цифровых и сетевых видеорегистраторов (DVR/NVR), не требуя при этом дополнительной емкости запоминающих устройств. Вандалозащищенный корпус для уличной установки обеспечивает максимальную защиту от попадания пыли, грязи и воды. Камера может эффективно использоваться при различных условиях окружающей среды внутри и вне помещений.

#### Характеристики

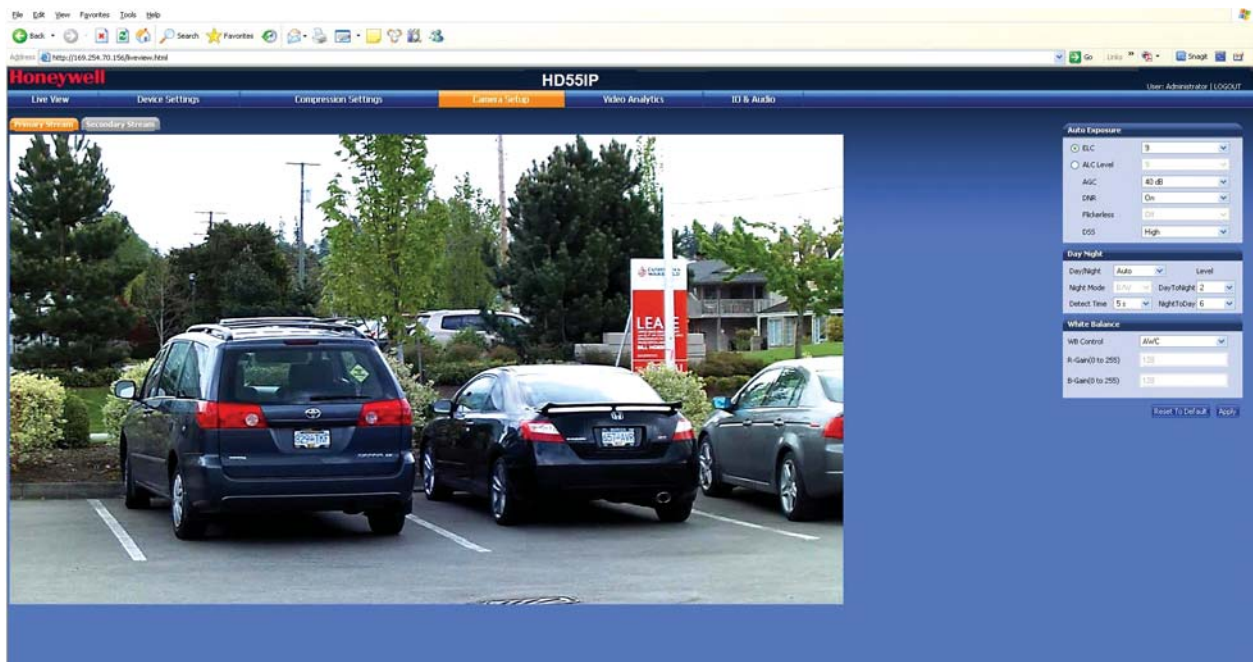
- Отличное качество изображения, разрешение 720p (1280 x 720)
- 25 кадров в секунду с прогрессивной разверткой
- Режим "день/ночь", объектив с фокусным расстоянием 3,3–12 мм
- Функция обнаружения повреждения или маскирования камеры
- Функция обнаружения повреждения или маскирования камеры
- Поддержка стандарта PSIA
- Одновременная трансляция двух цифровых видеопотоков с независимой настройкой
- Возможность дистанционного обновления программного обеспечения
- Возможность назначения динамического или статического IP-адреса
- Удобный монтаж на поверхности
- Простая настройка за счет использования программы для поиска камер в сети и назначения IP-адреса
- Встроенный веб-сервер для дистанционной настройки параметров видеоизображения
- Возможность выбора типа питания: от источника 24 В переменного тока или по сети с использованием технологии PoE IEEE 802.3af, класс 1
- Прочная полусфера из поликарбоната
- Комплекты для настенного или подвешенного монтажа



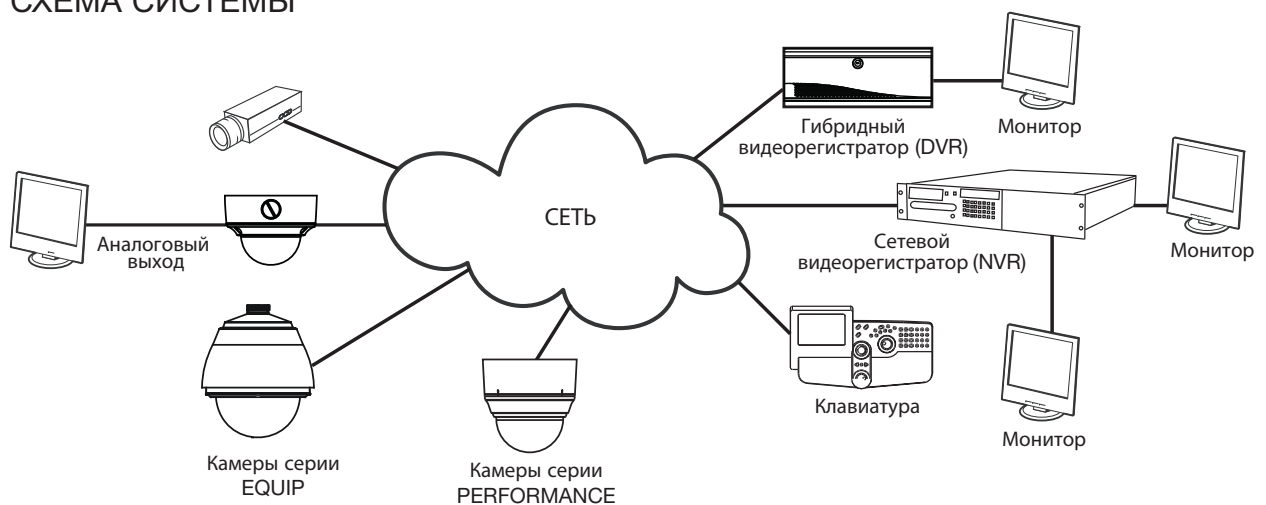
# HD55IPX

## ТЕХНИЧЕСКИЕ ХАРАКТЕРИСТИКИ

Как и во всех камерах серии Performance, в сетевой камере HD55IPX используются технологии Honeywell для обнаружения движения, маскирования камеры, выявления попыток блокирования зоны наблюдения, обновления программного обеспечения, а также для безопасного хранения настроек. Функция обнаружения движения позволяет регистрировать движение объектов в зоне наблюдения и информировать оператора. Функция обнаружения маскирования позволяет информировать оператора о попытках вывода камеры из строя путем непосредственного или дистанционного воздействия. Например, она эффективно обнаруживает попытки закрасивания полусферы различными веществами, блокирование зоны обзора предметами или преднамеренную засветку мощным источником света. Эта функция обеспечивает контроль состояния системы и оперативное информирование пользователей о несанкционированных действиях людей или неисправностях оборудования. Новое программное обеспечение может быть загружено в камеру дистанционно по сети. Встроенный веб-сервер обеспечивает доступ к видеоизображению и всем настройкам камеры. Контроль доступа пользователей к видеоизображению и настройкам осуществляется с помощью системы паролей. Изменение настроек камеры возможно непосредственно из интерфейса видеорегистратора (DVR/NVR).



## СХЕМА СИСТЕМЫ



# HD55IPX

## ТЕХНИЧЕСКИЕ ХАРАКТЕРИСТИКИ

Рабочие характеристики	
Стандарт видео	PAL
Система сканирования	Прогрессивная развертка
Чувствительный элемент	КМОП-матрица 1/4"
Количество пикселей (Г x В)	1280 x 720
Минимальная освещенность	0,25 лк при 50 IRE, F1.6 0,11 лк при 30 IRE, F1.6
Управление объективом	Автоматическая диафрагма, уровни 1–25
Дополнительный видеовыход	1,0 Вп-п при 75 Ом
Отношение сигнал/шум	50 дБ или более (APU выкл.)
Автоматическая регулировка усиления	Выбор вкл./выкл. (10–40 дБ)
Автоматический электронный затвор	1/50–1/24500 с
Тип объектива	Объектив с переменным фокусным расстоянием (3,3–12 мм) и автодиафрагмой, F1.6
Баланс белого	AWB, AWC с фиксацией нажатием, ручной
Электрические характеристики	
Питание	24 В перем. тока, PoE IEEE 802.3af, класс 1
Диапазон напряжений питания	17–28 В перем. тока
Подавление импульсных помех	1,5 кВт, кратковременно
Энергопотребление	3,5 Вт (макс.)
Механические характеристики	
Размеры (Ш x В x Г)	См. схему
Масса	1,3 кг (только камера)
Конструкция	Корпус: алюминий (литье под давлением) Покрытие: порошковое напыление серого цвета Полусфера: поликарбонат
Разъемы	Дополнительный видеовыход: 2-контактный разъем Molex Вход питания: съемная клеммная колодка Сеть: RJ45

Условия окружающей среды			
Температура	Эксплуатации: –20 ...+50°C Хранения: –40...+70°C		
Относительная влажность	0–85%, без конденсации		
Класс защиты	IP66		
Сетевые параметры			
Сжатие видеозображения	Отраслевые стандарты сжатия		
Разрешение	Н.264, скорость передачи данных (типичная)*	Частота кадров	Объем записываемых данных в день (Гбайт)
1280 x 720	1,8 Мбит/с	25	18,98
800 x 450	1,2 Мбит/с	25	12,65
640 x 360	0,6 Мбит/с	25	6,33
320 x 180	0,21 Мбит/с	25	0,89
Частота кадров	До 25 кадров в секунду при любом разрешении		
Потоки видеоизображения	Два потока: H.264 и MJPEG Регулируемая частота кадров и скорость передачи данных		
Безопасность	Несколько уровней доступа пользователей с использованием паролей		
Пользователи	1 администратор, 3 гостя		
Доступ к видео с помощью веб-браузера	Полное управление настройками камеры для администратора		
Минимальные требования для просмотра через веб-браузер	Процессор Pentium IV 3,1 ГГц или эквивалент AMD, 1 Гбайт ОЗУ, графический адаптер AGP (32 МБ ОЗУ), ОС Windows® 7 (32 или 64-разрядная версия), Windows® XP и Windows® Server® 2008 R2, Internet Explorer 6.0 или более поздняя версия		
Установка и обслуживание	Программное обеспечение Honeywell IP Utility используется для назначения IP-адреса, проверки состояния устройства и обновления прошивки с использованием протокола HTTP		
Поддерживаемые протоколы	HTTP, TCP, RTSP, RTP, UDP, ARP, DNS, RTCP, FTP, ICMP, DHCP, Bonjour, IGMP, Telnet		
Стандарты	Поддержка стандарта PSIA		
Соответствие стандартам			
Излучения	ГОСТ Р, FCC, CE (EN55022)		
Помехоустойчивость	ГОСТ Р, CE (EN55024)		
Безопасность	ГОСТ Р, EU: 2001/95/EC GSPD, UL 60950-1		

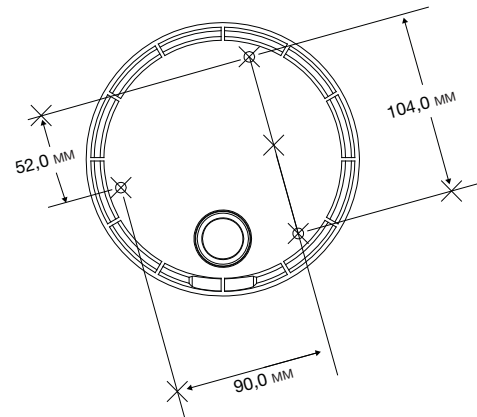
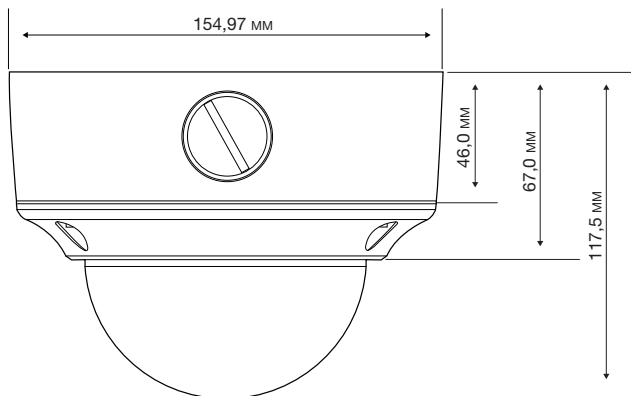
\*Фактическая скорость передачи данных зависит от характеристик сцены и наличия движения в кадре.

# HD55IPX

## ТЕХНИЧЕСКИЕ ХАРАКТЕРИСТИКИ

Системная интеграция
<b>Открытая интеграция IP-устройств</b>
Поддержка стандарта PSIA и открытого интерфейса прикладного программирования (API) для обеспечения полной совместимости IP-устройств Honeywell и оборудования для систем безопасности сторонних фирм-производителей. Дополнительные сведения о наших открытых и интегрированных решениях приведены на странице альянса Honeywell Open Technology Alliance ( <a href="http://www.honeywell.com/security/hota">www.honeywell.com/security/hota</a> ).

Дополнительные принадлежности	
Кронштейны	
HD4DIP-PK	Кронштейн для подвешного крепления
HD4DIP-WK	Кронштейн для настенного крепления



Информация для заказа	
HD55IPX	Вандалозащищенная сетевая фиксированная IP-камера с функцией "день/ночь" с КМОП-матрицей 1/4" с прогрессивной разверткой, разрешением 720p, объективом с фокусным расстоянием 3,3–12 мм, автоматической регулировкой диафрагмы, питанием 24 В переменного тока или PoE IEEE 802.3af, класс 1, H.264, PAL

**Примечание.** Honeywell оставляет за собой право без уведомления вносить изменения в конструкцию или технические характеристики продукта

Для получения дополнительной информации,

посетите веб-сайт компании:  
[www.honeywell.com/security/ru](http://www.honeywell.com/security/ru)

**Honeywell Security Group**

Россия, Москва, Киевская ул., 7  
Россия, Санкт-Петербург,  
Шпалерная ул., 36  
Тел.: +7 (921) 915-12-25  
[www.honeywell.com](http://www.honeywell.com)

HVS-HD55IPX-01-RU(0911)DS-E  
Сентябрь 2011 г.  
© 2011 Honeywell International Inc.

**Honeywell**